

# こだわりの防水対策

ここが  
ポイント

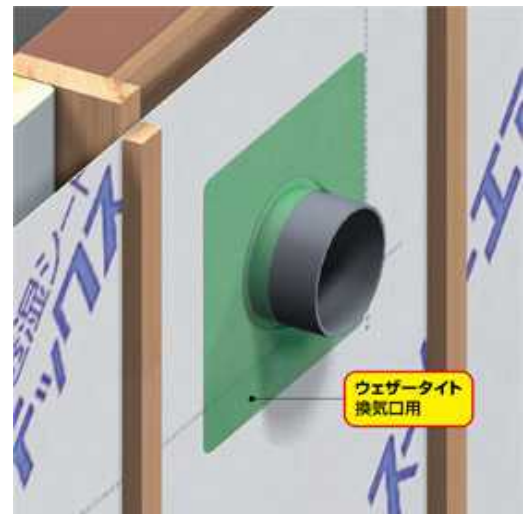
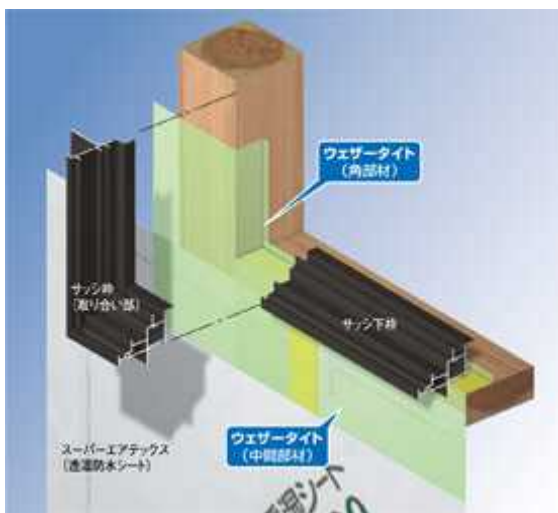
漏水事故を未然に防ぐ

漏水事故が起きやすい「サッシ廻り」「バルコニー廻り」「ダクト・配管廻り」に一体成形の専用防水カバー材で確実な防水対策をすることで雨水浸入を防止します。

従来の一般的な透湿防水シートと防水テープによる施工だけでは、物理的にできてしまう「三面交点(ピンホール)」により、根本的な防水対策となっていないのが現状です。「ウエザータイトシリーズ」はピンホールのない一体成形のカバー材を使用し、熟練度に左右されず誰にでもバラつきのない施工が可能で高い防水効果を期待できます。万が一漏水が起きた場合、改修費用は製品の取替だけではとどまらず、足場、外装材、内装仕上げなど予想以上に多額の費用が発生してしまいます。そのため、あらかじめ漏水の可能性が高い箇所への安価で確実な漏水対策を新築・リフォーム時に施すことができる、いわば「保険」のような商品が求められています。

サッシ廻り用の水返し付き一体成形カバー材。

換気口廻り用の一体成形カバー材。



バルコニー取り合い部の防水対策は、一体成形カバー材でトータルに一挙解決！

